

# Forhandlermonteret ekstraudstyr

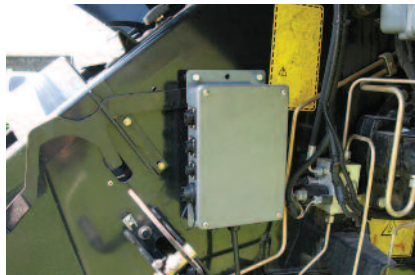
## Moisture Only (kun aflæsning af fugt)

Varenummer: PFC-0600A1

Moisture Only systemet forbindes direkte til ballepresserens CAN-ledningsnet og derefter direkte til ISOBUS monitoren.

Komponenterne i sættet omfatter:

DCP processor; arbejdsrapporter med begrænset downloading, interfacelædningsnet, stjernehjul, fugtledegningsnet og monteringsbeslag.



Fugt skærmen kan nemt og hurtigt installeres til New Holland store pressere, som er bygget med montering og fastsættelse af huller i rammen presseren. For at opgradere fra fugt skærm til fugt Pro, skal du tilføje reservedelsnummer PFC-0665C 1 og en softwareopgradering.

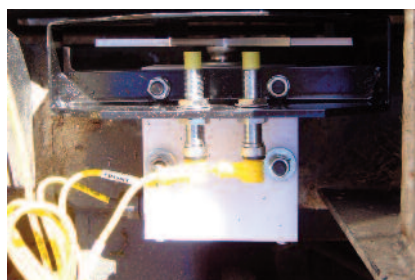
## Moisture Expandable (aflæser fugt og kan udvides med andre moduler)

Varenummer: PFC-0665AE

Moisture Expandable forbindes direkte til ballepresseren med ekstra sensorer og ledningsnet til tilslutning af andre CropSaver komponenter.

Komponenterne i sættet omfatter:

DCP processor; arbejdsrapporter med fuld downloading, interfacelædningsnet, stjernehjul, fugtledegningsnet, monteringsbeslag, nærhedssensorer; balleendesensor; strømledningsnet og kommunikationsledningsnet.



Moisture Expandable er nemt at installere på alle store pressere. Hvis ikke presseren har en IntelliView Terminal, kræver CropSaver Bluetooth grænseflade til at linke til en iPad. Varenummer PFC-6672A.

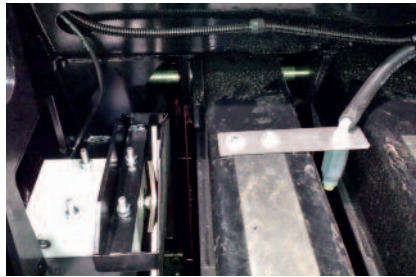
## Fordelene ved Moisture Only og Moisture Expandable:

- 1: Markedsførende med præcis fugtaflæsning inden for 1 % (konkurrerende fugtmålere med sensorblok har 3-5 % for halm og 5-8 % for hø)
- 2: Fugtområde på 8-72% i alle afgrøder uden krav til kalibrering
- 3: Aflæs fugtindholdet i hele ballens bredde (9 aflæsninger pr. sekund – et gennemsnit inden for 3 sekunder)

## Bale Marker (Farvesprøjtemaskine)

Varenummer: 030-0840

Bale Marker kobles direkte til Moisture Expandable enheden. Afhængig af det alarmfugtiveau, føreren har indstillet, sprøjtes rød farve af levnedsmiddelkvalitet gennem to dyser ud på de våde flager i ballen, der ligger over alarmpunktet. Dyserne kan monteres i forskellige positioner på høstakkammeret afhængig af kundens krav. Bale Marker er velegnet til såvel stor- som småballepressere med Moisture Expandable enhed. Den røde farve til maskinen har varenummer 030-0800 (10 dåser pr. enhed bestilt).



### Fordelene ved Bale Marker:

- 1: Billig og omkostningseffektiv metode til at styre højt fugtindhold i ballerne
- 2: Under stakningsprocessen kan ballerne nemt sorteres efter fugtindhold

## CropSaver nedfælder og CropSaver konserveringsmiddel

Varenummer: HT696\*\*\*B

Varenummer for CropSaver: BC200 (200 liter) BC1000 (1.000 liter)

Med nedfælderens kan der påføres CropSaver konserveringsmiddel på hø og halm, hvilket forhindrer mugdannelse på stakken, og dermed at den ødelægges. Den er specielt velegnet til produktion af hø og halm med høj kvalitet. Fugtighedsmåleren er en del af CropSaver nedfælderens. Nedfælderens registrerer vægt og ballelængde, hvis dette er indstillet på ballepresseren. CropSaver konserveringsmidlet fremstilles, så det er sikkert for maskineriet og stærkere liter for liter end nogen anden syre på markedet. Med CropSaver kan hø og halm presses til baller med et fugtindhold på mellem 16-27 % uden mugdannelse. (Små- og rundballer; fugtindhold på 16-30 %).



### Fordelene ved CropSaver nedfælderens og CropSaver:

- 1: I gennemsnit 1 dag tidligere ballepresning af hø
- 2: Lukker ballepresseren bag mejetærskeren
- 3: Download arbejdet via USB og se det i Microsoft Excel
- 4: I gennemsnit 30 % mere ballepresning om dagen
- 5: Fuldautomatisk variable hastighedsfunktion med auto til/fra og ISOBUS integrering via ballepresserens elektronik på alle New Holland ballepressere fra 2009 og fremefter

For alle andre ballepressere bedes du sende en e-mail med modellens navn, model og pick-up for at få det rigtige varenummer.

**Du kan få yderligere oplysninger ved at kontakte din CropSaver høstekspert fra Profitable Farming Company:**

**Telefon: +44 (0) 1805 603363**

**E-Mail: [info@pfc-eu.com](mailto:info@pfc-eu.com)**

