

# Produktübersicht

## Moisture Monitor (Feuchtigkeitsmesssystem) - Teilenummer: PFC-0600C2

Das Feuchtigkeitsmesssystem ist direkt mit dem CAN-Kabelbaum der Presse verbunden und führt direkt zum ISOBUS Monitor. Zur Ausstattung gehören:

ECU Prozessor; begrenzt herunterladbare Job Daten, Schnittstellen-Kabelbaum, Sternräder, Feuchtigkeitskabelbaum und Befestigungen.

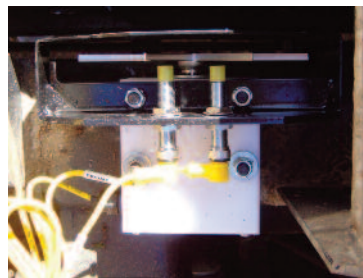


Das Feuchtigkeitsmessgerät kann leicht und schnell auf New Holland Großballenpressen installiert werden, welche bereits mit Befestigungsöffnungen im Pressenrahmen versehen sind. Für die Aufrüstung von Moisture Monitor (nur Feuchtigkeit) auf Moisture Pro, bitte die Teilenummer PFC-0665C1 und ein Software Upgrade hinzufügen.

## Moisture Pro - Teilenummer: PFC-0665BBE

Moisture Pro ist direkt mit dem CAN-Bus-System verbunden, mit zusätzlichen Sensoren und Kabeln, um andere CropSaver Komponenten anzufügen. Zur Ausstattung gehören:

ECU Prozessor; voll herunterladbare Job Daten, Schnittstellen-Kabelbaum, Sternräder, Feuchtigkeits-Kabelbaum, Befestigungen, Näherungssensoren, Endballensensor, Stromkabelbaum und Kommunikationskabelbaum.



Moisture Pro lässt sich problemlos auf alle New Holland Großballenpressen montieren. Wenn die Presse ein älteres Modell ist und keinen IntelliView Terminal hat oder der Traktor keinen freien ISOBUS Stecker besitzt, dann muss die CropSaver Bluetooth Verbindung mit dem iPad des Kunden verbunden werden (Teilenummer PFC-6672A).

### Vorteile von Moisture Monitor und Moisture Pro:

1. Marktführer mit präziser Lesung der Feuchtigkeitsmesswerte innerhalb 1% (Wettbewerb 3-5% bei Stroh und 5-8% bei Heu).
2. 8-72% Feuchtigkeitsbereich bei allen Ernten ohne Kalibrierung.
3. Feuchtigkeit wird auf der vollen Breite des Ballen gemessen (9 Messungen pro Sekunde, Durchschnittsermittlung alle 3 Sekunden).

## Bale Marker (Farbsprühmarkierer) - Teilenummer: 030-0840

Der Farbsprühmarkierer wird direkt an das "Moisture Pro" Element angeschlossen. Abhängig von der Höchstfeuchtigkeitsstufe, die der Bediener vorgibt, wird eine rote, lebensmittelechte Farbe durch 2 Düsen auf die feuchten Stellen innerhalb des Ballen gesprüht, die über dem eingestellten Feuchtigkeitswert liegen.

Die Düsen können in verschiedenen Positionen an der Presskammer angebracht werden. Der Ballenmarker ist für jede Presse geeignet, die mit einer Moisture Pro Einheit ausgestattet ist. Die rote Farbe für den Marker hat die Teilenummer 030-0800 (10 Behälter pro bestellter Einheit).



### Vorteile der Ballenmarkierung:

- 1: Günstiger, kostensparender Weg, um hohe Feuchtigkeit im Ballen zu verwalten.
- 2: Die Ballen können beim Stapeln einfach sortiert und nach Feuchtigkeitsstufe getrennt werden.

## CropSaver Applikator und CropSaver Konservierungsmittel

Teilenummer: PFC-696BB\*\*\*\*B

CropSaver Konservierungsmittel Teilenummer BC2000CS (200 Liter) BC1000CS (1000 Liter)

Der Applikator erlaubt eine genaue Versprühung des Konservierungsmittels auf Heu und Stroh, somit wird Schimmelbildung und Verderb bei der Aufbewahrung vermieden. Er ist besonders für die Produktion von Qualitätsheu und -stroh geeignet. Der Feuchtigkeitsmesser ist ein Bestandteil des kompletten CropSaver Applikators. Der Applikator wiegt die Ballen und misst deren Länge, sofern die Presse über diese Option verfügt. Das CropSaver Konservierungsmittel ist gefahrlos für die Maschine und ergiebiger als andere Säuren auf dem Markt. Mit CropSaver können Heu und Stroh zwischen 16-27% Feuchtigkeitsgehalt ohne Schimmelbildung gepresst werden (Rundballenpressen 16-30% Feuchtigkeit).



### CropSaver Vorteile:

1. Im Durchschnitt kann Heu 1 Tag früher gepresst werden.
2. Die Heupresse kann dem Drescher früher folgen.
3. Komplettes Herunterladen der Jobaufzeichnungen auf USB, in Excel sichtbar
4. Im Durchschnitt 30% höhere Pressleistung pro Tag.
5. Komplette automatisierte Applikation verschiedener Mengen Konservierungsmittel mit automatischer Ein- und Ausschaltung sowie ISOBUS-Integration bei allen New Holland Großballenpressen.

Die richtigen Montagekits und Teilenummern für Pressen anderer Hersteller erhalten Sie auf Anfrage - bitte Marke und Modell emailen.

**Für weitere Informationen kontaktieren Sie bitte Ihren New Holland Harvesting Spezialisten bei PFC.**

**Tel: +44 (0)1805 603363**  
**E-mail: [info@pfc-eu.com](mailto:info@pfc-eu.com)**

